

FICHE D'IDENTITÉ EXPÉRIMENTATION VILCO N°4

Couple : Culture de la participation.

- **Expérimentation :** Un cycle d'échanges, formations et ateliers autour du Budget participatif
- Un événement, grand public, d'information - réflexion - échange sur le Budget Participatif en présence de quelques experts. Ce moment pourrait-être suivi d'un exercice fictif pour les membres des LL sur une étape du processus.

Objectif(s) de l'expérimentation :

- Informer les citoyens et les élus sur les budgets participatifs à l'aide d'experts
- Permettre un questionnement sur la collaboration, la gouvernance collaborative, la participation (transversale)
- Explorer le potentiel de ce dispositif et en saisir ses enjeux
- Insuffler des idées et des possibles projets au sein des dynamiques locales.

Résultats attendus de l'expérimentation :

Insuffler de nouvelles inspirations au sein de LL
Maquetter des possibles scénarios à mettre en place en Belgique

Livrables attendus de l'expérimentation :

- Maquette des scénarios
- Capsules vidéo avec retour des participants



Les sujets dont le LL aimerait discuter / avoir des pistes d'actions

1. Comment pourrions-nous obtenir une meilleure représentativité des citoyens au sein de l'Assemblée de Quartier. En effet, cette assemblée semble être l'un des meilleurs moyens de gérance du budget participatif or la faible participation citoyenne la rend illégitime.

(Etterbeek)

2. Comment inciter et développer la participation au vote du budget participatif

(Est-ce que celui-ci pourrait-être combiné à un appel à projets ? Ainsi les propositions citoyennes et communales seraient prises en compte, sur un même plan, avec une même visibilité ? Le sentiment d'inclusion serait donc renforcé?)

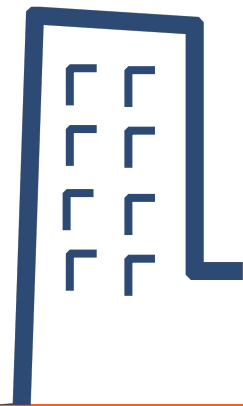
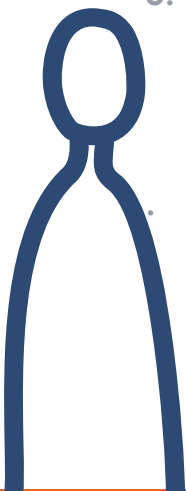
Etterbeek

3. Comment convaincre le collège et les autres échevins de l'intérêt d'un Budget Participatif ?

(Etterbeek)

4. Est-ce que le Budget participatif permet aux citoyens de soutenir, prioriser et développer des projets citoyens de leur commune ? Comment en assurer une participation de tous ? (Bruxelles)

5. Quels sont les impacts de ces types de processus sur la résilience de la ville? (Vilco)



FICHE D'IDENTITÉ EXPÉRIMENTATION VILCO N°4

IDENTIFICATION DES ACTEURS :

Pour la préparation de l'expérimentation :

21 solutions coordonnent l'organisation en collaboration avec Periferia
Appui équipe Vilco

Consultés lors de la préparation de l'expérimentation :

Periferia pour le montage du programme
Les LL et d'autres acteurs citoyens et pouvoir public pour la préparation des contenus de l'atelier (relevé des besoins, demandes et curiosité vis-à-vis du dispositif)

Présents lors de l'expérimentation :

Participants :

- Dynamiques Locales
- Innoviris
- Citoyens
- Pouvoirs locaux
- Elus (transversalité des compétences)
- Service des administrations (pour les différents aspects: communication, finance, etc).
- Brulocalis
- Comité d'appui
- Experts extérieurs (Yves Cabannes)

Présents lors de l'évaluation de l'expérimentation :

- 21 sol
- Periferia
- Evaluation écrite pour participants

SOURCES D'INSPIRATION : EXPÉRIMENTATION VILCO N°4

Quelles sont les sources d'inspirations, vue dans le Jalon 1, qui peuvent servir cette expérimentation :

- **Paris:** <https://budgetparticipatif.paris.fr/bp/> (5% du budget d'investissement de la ville, soit 100 millions d'euros, dont 30 sont réservés au quartiers populaires)
- **Bologne:** <http://comunita.comune.bologna.it/bilancio-partecipativo> (1 million d'euros par an partagé de manière équitable entre 6 quartiers/ zones). Le processus de budget participatif s'articule avec d'autres processus et outils de participation (les laboratoires des quartiers, des appels 'à projets et les pactes de collaboration). Le processus a été conçu et il est suivi par une équipe de chercheurs de l'université de sociologie de [l'université de Bologna Ces. Co com](#) ([departement sde sociologie et droit de l'économie](#))
- **Rennes:** <https://fabriquecitoyenne.rennes.fr/pages/le-budget-participatif-mode-demploi> (5% du budget d'investissement soit 3,5 millions d'euros par an)
- **Barcelona:** **decidim** (plateforme d'échange et de dialogue, récolte de propositions et vote des citoyens sur le développement de la ville) <https://www.decidim.barcelona/processes?locale=es>
- **Voir Expo Vilco :** 2S2S2

Quelles sont les expérimentations, parfois non retenues, qui peuvent alimenter cette expérimentation ?

Autres sources d'inspiration :

Diapositive 4

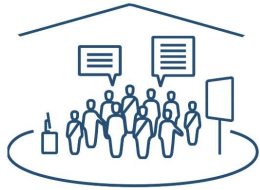
2S2S2

Mettre lien vers Expo ?

21 Solutions 21 Solutions; 28-11-19

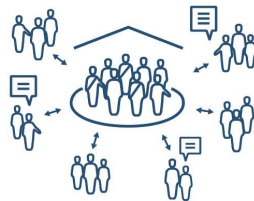
Hypothèse VILCO : EXPÉRIMENTATION VILCO N°4

Quelles sont les hypothèses Vilco qui seront abordées dans cette expérimentation : (mettre un système à cocher ou enlever en fonction de celles qu'on garde ?)



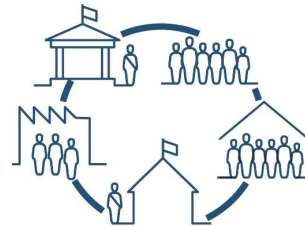
LA PARTICIPATION INTRA

La résilience des dynamiques locales est directement dépendante du niveau et de la nature de la participation en son sein.



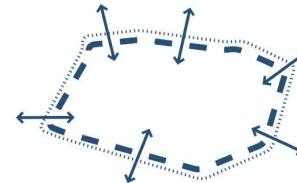
LA PARTICIPATION EXTRA

La résilience des dynamiques locales est directement dépendante du niveau et de la capacité des politiques publiques à prendre en compte la participation.



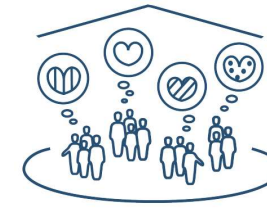
LE MULTI-ACTEURS

La résilience des dynamiques locales est directement dépendante de la multiplicité des acteurs y participant.



L'OUVERTURE

La résilience des dynamiques locales est directement dépendante de son degré d'ouverture à des apports extérieurs.



LA MOTIVATION

La résilience des dynamiques locales est directement dépendante de la reconnaissance et du maintien des motivations propres à chacun des acteurs.



LA CONFIANCE

La résilience des dynamiques locales est directement dépendante du niveau de confiance entre ses acteurs.

Comment pensez-vous les y aborder dans la méthodologie de cette expérimentation : Chacune des hypothèses est traitée de prêt ou de loin dans cette expérimentation

Dans l'exercice de maquettage, élaboration des scénarios, ces questions seront indirectement posées sur la table.

Quel est le sens et la logique du processus, à quels objectifs répond-il ?

Quels sont les acteurs liés aux différentes étapes du processus ? Pourquoi ? Quel rôle jouent-ils ? Pourquoi ? Quels impacts au niveau de la collaboration ?

RÉSILIENCE DE LA VILLE : EXPÉRIMENTATION VILCO N°4

En quoi cette expérimentation traitera-t-elle de la Résilience de la Ville ?

Faut-il intégrer ici la définition de Vilco ? Ou autre définition pour avoir une aide ? Et que la réponse ne soit pas trop subjective ?

Le Budget Participatif est un outil de démocratie participative qui permet :

- ✓ D'inclure tous les acteurs de la ville ;
- ✓ De répondre aux besoins de la ville en les priorisant collectivement ;
- ✓ D'identifier des actions de bien-commun et de les mettre en œuvre ;
- ✓ De redéfinir ou rétablir les rôles des acteurs de la Ville.